

## BGL H 3168 TL+23168K

### Buchas de Fixação H

Usada para fixar rolamento de furo cônico em eixo liso (tolerância máxima h10), sem encosto.

É composta por 3 partes: a bucha, uma porca e uma arruela de trava ou grampo MS. São fornecidas sempre com esse conjunto completo.

O material padrão da bucha e porca tem tecnologia exclusiva da BGL superando as exigências das normas internacionais. Opcional em Aço Carbono e Aço Inox.

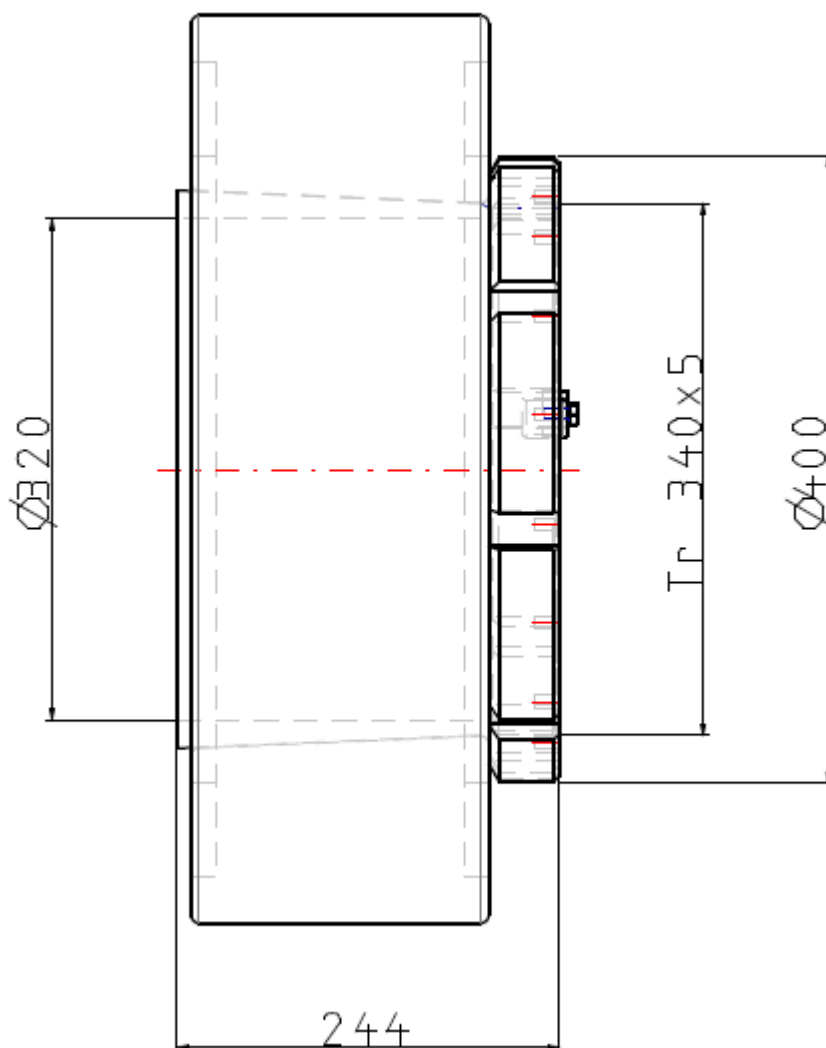
*Desenho interativo 3D, clique para ativar*

*Peso: 34.04 kg*

*Rolamentos Compatíveis: '23168K', 'C3168K'*

*Chave de Gancho (não incluídas): N/A*

*Porca Hidráulica (não incluídas): HMV 68E*



## BGL H 3168 TL+23168K